



ЦЕЛОСТНО-ЛЕЧЕБНАЯ БИОМЕХАНИКА И ТРЕНИРУЮЩИЕ ПОЯСА-КОРСЕТЫ

ЦЛБ и ТПК

Сохранение и восстановление здоровья



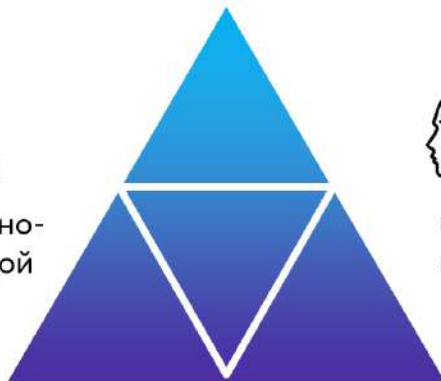
Взаимозависимость составляющих здоровья

по D.D. Palmer



Химическая составляющая

поступление и усвоение полноценных веществ с пищей, водой и воздухом



Эмоциональная составляющая

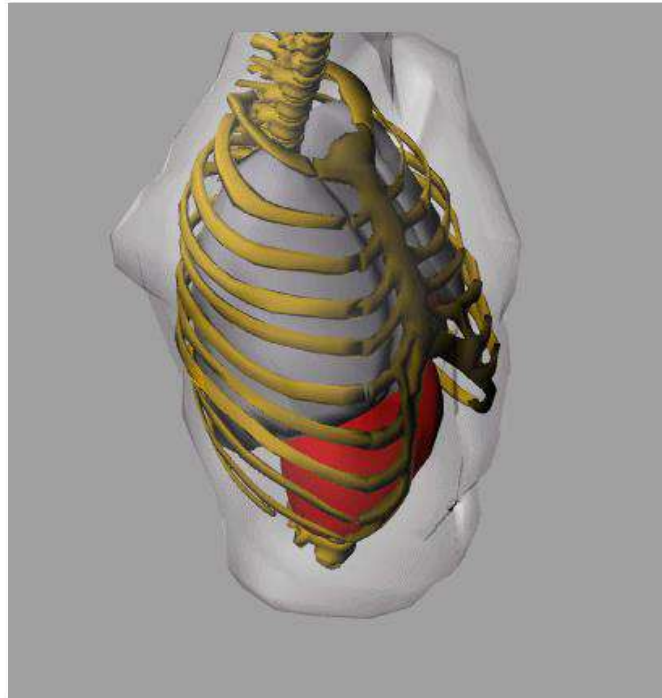
положительное отношение к себе и миру



Структурная составляющая

правильное взаимодействие, взаиморасположение позвонков, суставов, мышц, костей и мембран черепа, внутренних органов

Движение грудной клетки и печени при дыхании



Печень на вдохе смещается на 6-8 см

Основы метода

1
Внутренние органы
находятся в непрерывном
движении

3
Движения органов
зависят от состояния их
связочного аппарата и
глубины дыхания

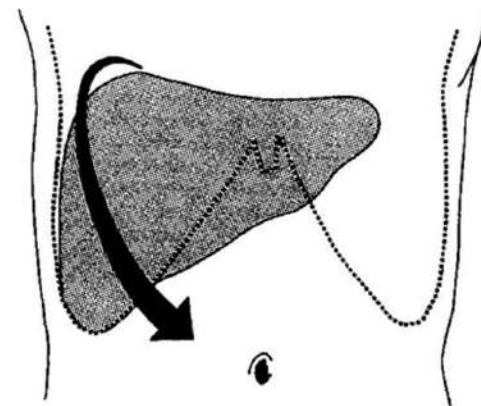
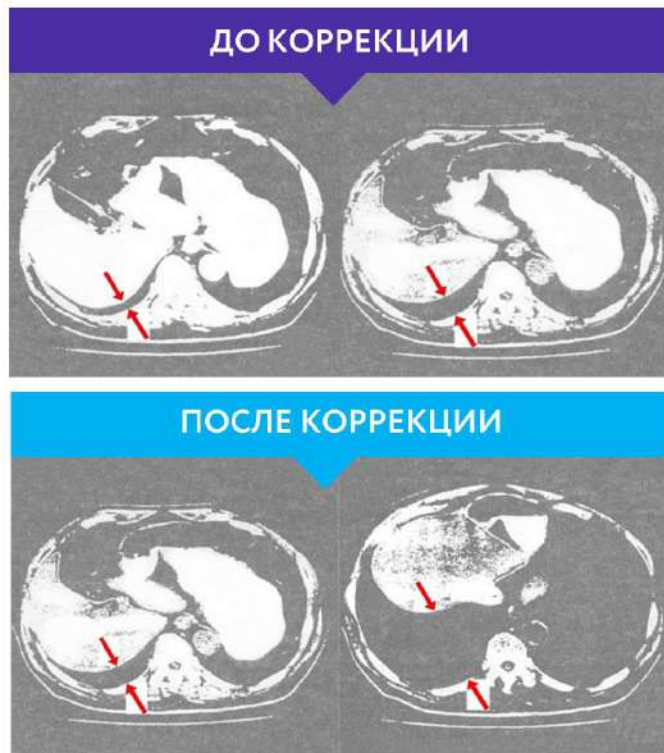


2
Функции органов зависят
от их взаиморасположения
и движений

4
Тонус физиологически
связанных органами мышц
тела зависит от их
функционального состояния

Научно-прикладные основы ЦЛБ+ТПК

Томограмма печени и желудка



Нормальное движение печени



Показания

- экстремальное воздействие неблагоприятных факторов производственной среды
- заболевания позвоночника и суставов: радикулиты, функциональные сколиозы и кифозы и т.п.
- хронические заболевания органов пищеварения, дыхания
- отклонения функции почек, а также нефроптоз и застойный простатит
- неврозы, тревога, быстрая утомляемость, синдром хронической усталости
- головные боли, головокружение, нейроциркуляторная дистония по гипо-, и гипертоническому типу, функциональные тахикардии и сердечные аритмии



Противопоказания

- камни желчного пузыря и желчных протоков размером более 6 мм
- выраженное варикозное расширение вен, тромбофлебит, лимфостаз
- острые нарушения сердечно-сосудистой системы
- любые острые заболевания, кровотечения, инфекции
- сердечно-сосудистые декомпенсации, гипертония (артериальное давление выше 160/95), стенокардия II и III степени
- нарушение мозгового кровообращения и другие формы выраженной сердечно-сосудистой недостаточности
- злокачественные онкологические заболевания

Тренирующий пояс-корсет (ТПК)



ТПК на пациенте



Верхний пояс

Доказанная эффективность ТПК

Влияние сеанса постановки ТПК на объём талии



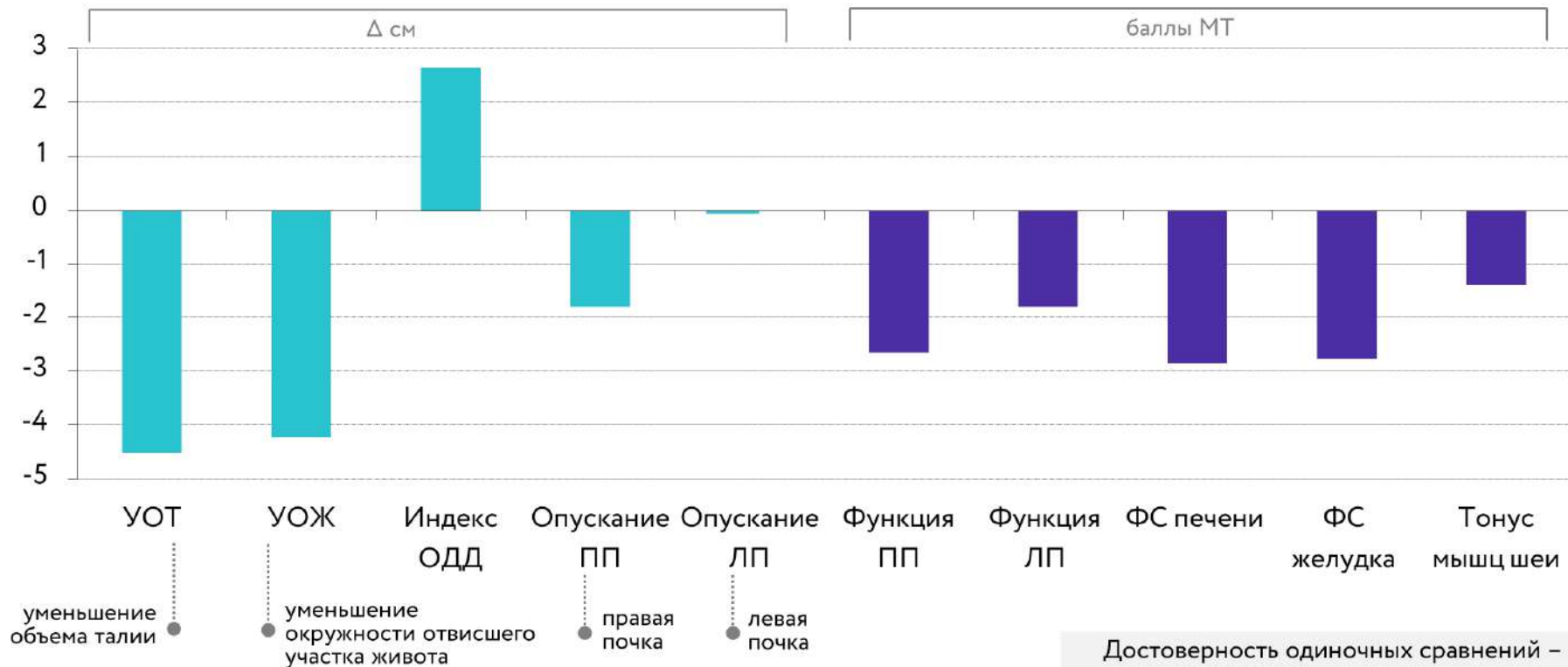
до сеанса



спустя 35 минут сеанса

Доказанная эффективность ТПК

Результаты серии исследований с ношением ТПК у 27 пациентов



Достоверность одиночных сравнений – при $p < 0,0000001$ и менее

Доказанная эффективность ТПК

Эффект ЦЛБ+ТПК у пациентов с артериальной гипертензией и функциональной тахикардией

47,3±7,0%

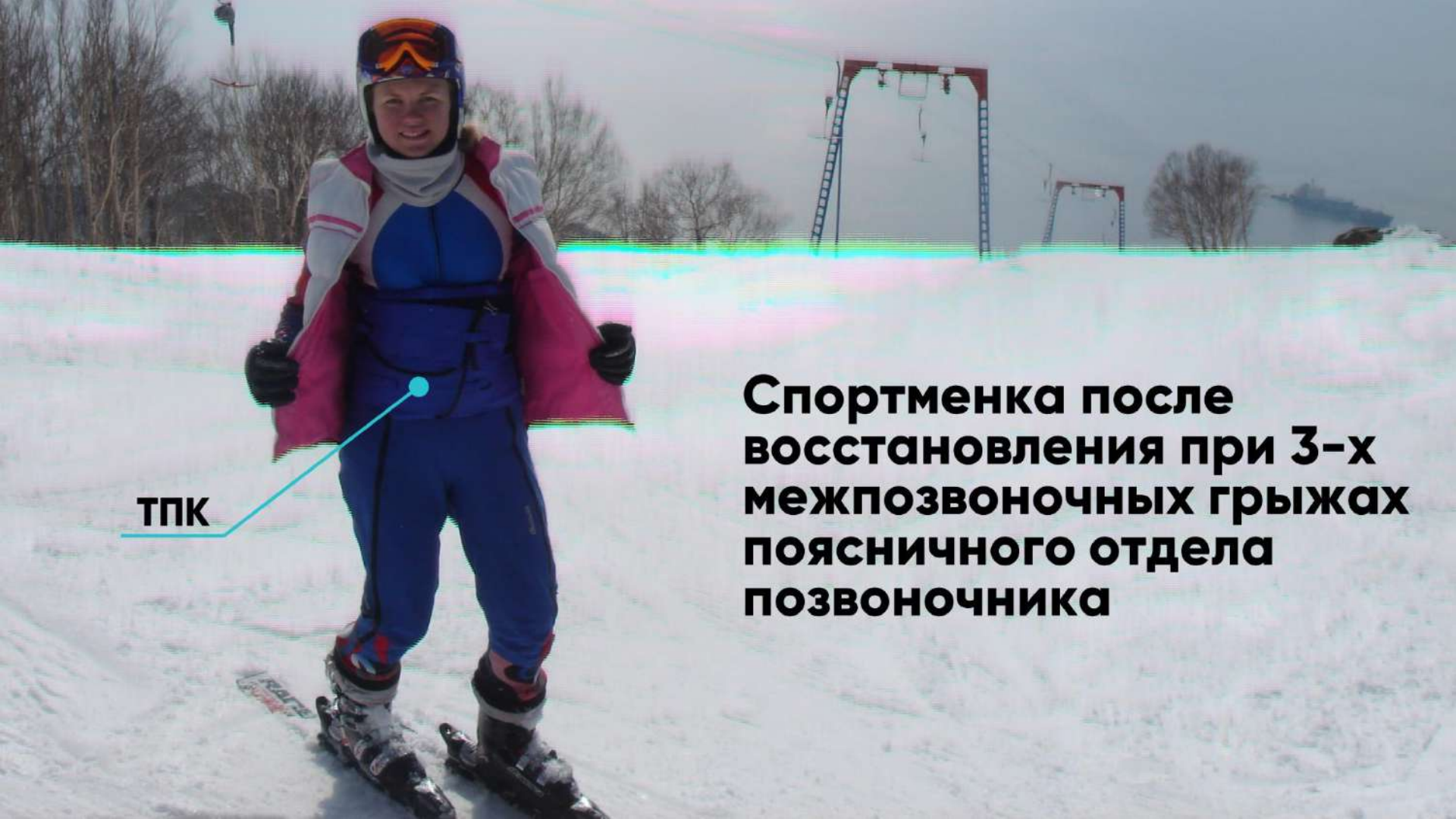
полностью восстановилась
с избавлением от препаратов



71,4±10,0%

полная
нормализация





ТПК

**Спортменка после
восстановления при 3-х
межпозвоночных грыжах
поясничного отдела
позвоночника**

Преимущества ТПК

- ✓ Доступная стоимость поясов-корсетов (не более 18000 руб.)
- ✓ Длительный восстановительный эффект от 1 сеанса (до 3-4 мес.) и повторных сеансов – до 3-4 лет
- ✓ Отсутствие изнуряющих диет и экстремальных физических нагрузок
- ✓ Возможность индивидуальной тренировки
- ✓ Возможность использования ТПК с трех лет до глубокой старости
- ✓ Отсутствие после длительного (до 5-и час.) сеанса физического утомления
- ✓ Дополнительный эффект усиления других лечебных мероприятий.









Вы так сможете
в свои 80?



С нашей помощью
вполне реально!





Крайнов Георгий Иванович

+7 985 439 06 78

krainov.georgy@yandex.ru

www.doctor-kraynov.ru