

# ОСОБЫЕ ЭКОНОМИЧЕСКИЕ ЗОНЫ В РОССИИ

АНО «Экономическо-правовые  
расследования и судебные экспертизы»



**Особая экономическая зона —**  
*ограниченная территория с особым юридическим статусом по отношению к остальной территории государства. В льготных налоговых или таможенных условиях для национальных или иностранных предпринимателей.*



## Необходимые документы для регистрации в качестве резидента ОЭЗ

- Бизнес-план
- Копии учредительных документов
- Свидетельство о государственной регистрации юридического лица или индивидуального предпринимателя
- Заявка на заключение соглашения об осуществлении промышленно-производственной, технико-внедренческой, туристско-рекреационной деятельности или деятельности в портовой особой экономической зоне
- Свидетельство о постановке на учет в налоговом органе



# Типы Особых экономических зон



ОЭЗ промышленно-  
производственного  
типа



ОЭЗ туристско-  
рекреационного  
типа



ОЭЗ технико-  
внедренческого  
типа



Портовые ОЭЗ



## ОЭЗ Промышленно- производственного типа

- **ОЭЗ ППТ создаются для производства и переработки товаров, а также для их реализации на участках площадью не более сорока квадратных километров. В данных ОЭЗ не допускается размещение объектов жилищного фонда.**
- **Резидентом ОЭЗ ППТ может являться только коммерческая организация, за исключением унитарного предприятия. На территории ОЭЗ могут осуществлять предпринимательскую деятельность инвесторы, которые не являются резидентами ОЭЗ.**
- **Резидент ОЭЗ ППТ обязан осуществить капитальные вложения в сумме не менее чем 120 млн. рублей, из которых не менее 40 млн. рублей должны быть в течение 3 лет**



# ОЭЗ промышленно- производствен ного типа

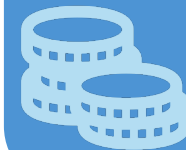
## НАЛОГОВЫЕ ЛЬГОТЫ

Льготные ставки на прибыль:

0% - на срок до 10 лет

7% - следующие 5 лет

от 13,5% до 15,5% - далее



## РЕЖИМ СВОБОДНОЙ ТАМОЖЕННОЙ ЗОНЫ



- ✓ 0% таможенный НДС и импортные пошлины
- ✓ Беспшлинный ввоз оборудования, сырья и материалов на территорию ОЭЗ.
- ✓ Беспшлинный вывоз готового товара за пределы Евразийского экономического союза.

## ПРОЧИЕ НАЛОГОВЫЕ ПРЕФЕРЕНЦИИ

- 0% налог на землю резидентов ОЭЗ на срок от 5 лет
- 0% налог на имущество для резидентов ОЭЗ на срок от 10 лет
- 0% транспортный налог для резидентов ОЭЗ на срок от 10 лет

## ПРОЧИЕ ПРЕФЕРЕНЦИИ

- Гарантии государства
- Право выкупа земли
- Льготная стоимость аренды земельного участка – от 1% до 2% от кадастровой стоимости



- 1 - Псковская область
- 2 - Калужская область
- 3 - Москва
- 4 - Тульская область
- 5 - Липецкая область
- 6 - Воронежская область
- 7 - Владимирская область
- 8 - Нижегородская область
- 9 - Республика Татарстан
- 10 - Самарская область
- 11 - Республика Башкортостан
- 12 - Свердловская область
- 13 - Омская область
- 14 - Астраханская область





## ОЭЗ технико – внедренческого типа

ОЭЗ ТВТ формируются в целях развития инновационной деятельности для создания и реализации научно-технической продукции, доведения ее до промышленного применения, создание программных продуктов, систем сбора, обработки и передачи данных, систем распределенных вычислений и оказание услуг по внедрению и обслуживанию таких продуктов и систем.

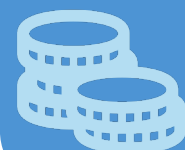
В ОЭЗ ТВТ разрешается осуществление промышленно-производственной деятельности. ОЭЗ ТВТ располагаются в крупнейших научно-образовательных центрах.

Предоставление земельных участков под реализацию инвестиционного проекта в аренду без конкурса на основе бизнес-плана.



# ОЭЗ технико-внедренческого типа

НАЛОГОВЫЕ ЛЬГОТЫ  
Льготные ставки на прибыль:  
от 13,5% в течение 10 лет



ПРОЧИЕ НАЛОГОВЫЕ ПРЕФЕРЕНЦИИ

- 0% налог на землю резидентов ОЭЗ на срок от 5 лет
- 0% налог на имущество для резидентов ОЭЗ на срок от 10 лет

ПРОЧИЕ ПРЕФЕРЕНЦИИ



- ✓ Гарантии государства
- ✓ Право выкупа земли
- ✓ Льготная стоимость аренды земельного участка – от 1% до 2% от кадастровой стоимости



- 1 - Санкт-Петербург
- 2 - Москва
- 3 - Московская область
- 4 - Саратовская область
- 5 - Томская область





## ОЭЗ туристско-рекреационного типа

**ОЭЗ ТРТ** создаются для развития и оказания **услуг** в сфере **туризма** на одном или нескольких участках территории. В данных ОЭЗ не разрешается применение процедуры свободной таможенной зоны, но допускается размещение объектов жилищного фонда.

В ОЭЗ ТРТ разрешается осуществление только туристско-рекреационной деятельности, а именно, строительство, реконструкции, эксплуатации объектов туристской индустрии, объектов, предназначенных для санаторно-курортного лечения, медицинской реабилитации и отдыха граждан.

ОЭЗ ТРТ располагаются в самых востребованных туристами регионах России и предлагают благоприятные условия для организации туристического, спортивного, рекреационного и других видов бизнеса.



# ОЭЗ туристско-рекреационного типа

## НАЛОГОВЫЕ ЛЬГОТЫ

Льготные ставки на прибыль:

В региональный бюджет:

0% - на срок от 10 лет; от 5% - следующие 5 лет;  
от 12,5% - далее



В федеральный бюджет: 2%

## ПРОЧИЕ НАЛОГОВЫЕ ПРЕФЕРЕНЦИИ

- 0% налог на землю резидентов ОЭЗ на срок от 5 лет
- 0% налог на имущество для резидентов ОЭЗ на срок от 10 лет

## ПРОЧИЕ ПРЕФЕРЕНЦИИ



- ✓ Гарантии государства
- ✓ Право выкупа земли
- ✓ Льготная стоимость аренды земельного участка – от 1% до 2% от кадастровой стоимости

АНО «Экономическо-правовые расследования и судебные экспертизы»





- 1 - Тверская область
- 2 - Республика Адыгея
- 3 - Карачаево-Черкесская Республика
- 4 - Кабардино-Балкарская Республика
- 5 - Республика Северная Осетия-Алания
- 6 - Республика Ингушетия
- 7 - Чеченская Республика
- 8 - Республика Дагестан
- 9 - Иркутская область
- 10 - Республика Бурятия





# Портовые ОЭЗ

В ПОЭЗ разрешается осуществление портовой деятельности и строительства, реконструкции и эксплуатации объектов инфраструктуры морского порта, речного порта или аэропорта.

ПОЭЗ располагаются в непосредственной близости от основных глобальных транзитных коридоров. Их положение позволяет получить доступ к быстрорастущему рынку крайне востребованных портово-логистических услуг.

Резидент ПОЭЗ в соответствии с соглашением об осуществлении деятельности обязан осуществить следующие капитальные вложения:

- при строительстве объектов инфраструктуры – в сумме не менее чем 400 млн рублей;
- при реконструкции объектов инфраструктуры – в сумме не менее чем 120 млн рублей.

При этом в рамках указанных капитальных вложений в течение первых 3 лет резидент ОЭЗ должен проинвестировать не менее 40 млн. руб.



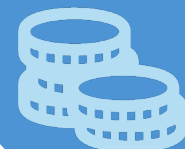
# Портовые ОЭЗ

## НАЛОГОВЫЕ ЛЬГОТЫ

Льготные ставки на прибыль:

2% - в течение 10 лет

15,5% - после



## ПРОЧИЕ НАЛОГОВЫЕ ПРЕФЕРЕНЦИИ

- 0% налог на землю резидентов ОЭЗ в течение 10 лет
- 0% налог на имущество для резидентов ОЭЗ в течение 15 лет
- 0% транспортный налог в течение 10 лет

## НА ТЕРРИТОРИИ ПОРТА

- ✓ 24/7 отдельный таможенный пост
- ✓ Переработка товаров
- ✓ Утилизация брака
- ✓ Неограниченный срок хранения





## Наши возможности

Сбор необходимых документов для подачи заявки

Формирование бизнес плана и его последующая корректировка

Сопровождение клиента на этапе рассмотрения заявки  
Экспертным советом при Министерстве экономического развития

Аутсорсинг финансовой функции (в т.ч. Бухгалтерии) компании клиента

Осуществление функций профессионального консалтинга в области финансов и права

Проведение налогового и бухгалтерского аудита



**БЛАГОДАРИМ ЗА  
ВНИМАНИЕ!**

АНО «Экономическо-правовые расследования и  
судебные экспертизы»